

Succès dans l'étable **NEWS**



**BON
SILAGE** **FIT M**

TOP SUJET Récolte ensilages de maïs

Une meilleure santé de votre troupeau et une plus grande stabilité de l'ensilage

Avec l'additif d'ensilage Bonsilage Fit M, vous assurez un ensilage de maïs stable et un apport supplémentaire de propylène glycol pour votre troupeau, même dans des conditions extrêmes.

Grâce à la combinaison unique des souches bactériennes lactiques utilisées, Bonsilage Fit M est capable de former ou générer de grandes quantités de propylène glycol dans l'ensilage de maïs. En moyenne, 330 kg de propylène glycol sont formés par boîte d'ensilage Fit M utilisée (voir **Présent. 1**). Cela soulage considérablement le métabolisme énergétique des animaux, et améliore entre autres, l'indice d'insémination et l'intervalle vêlage.

Plus de stabilité mesurable

La contamination par les levures et les moisissures augmente considérablement sur les plants de maïs. Dans le silo d'ensi-

1 BONSILAGE FIT M produit l'équivalent de 11 bidons de propylène glycol.

1 boîte ≈ 100 T MF d'ensilage de maïs (Ø 33% MS)

100 t MF ≈ 33 t MS

1% dans 33 T MS correspond à

330kg propylène glycol



Bonsilage Fit M stabilise l'ensilage et améliore la condition physique des vaches.

TOP SUJET Récolte ensilages de maïs

Une meilleure santé de votre troupeau et une plus grande stabilité de l'ensilage

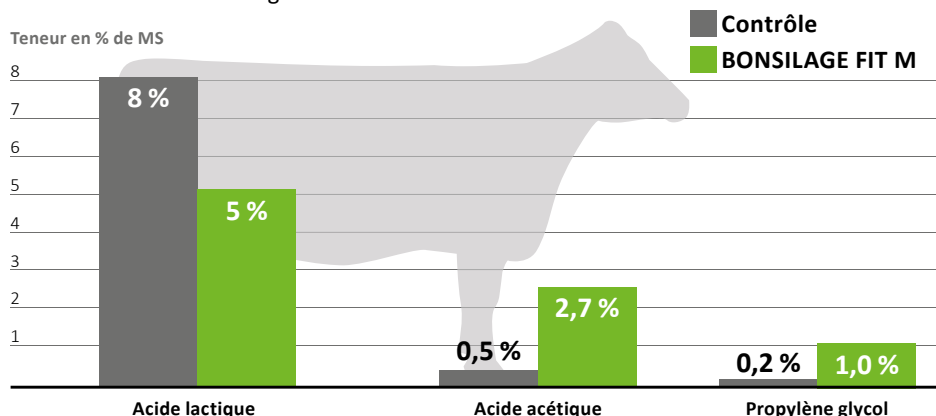
lage de maïs, le fourrage subit un échauffement, donc des pertes dues au manque de facteurs inhibiteurs (acide acétique) et à la présence d'oxygène. Grâce à une production d'acides spécifiques, les levures et champignons sont nettement réduits dans l'ensilage. (voir Présent. 2). Les pertes d'énergie et le gaspillage de matière sèche dus à la prolifération incontrôlée de levures et de moisissures dans l'ensilage de maïs, peuvent rapidement atteindre des sommes importantes : 100 Euros/ha de superficie d'ensilage de maïs récolté (voir Présent. 3). Les pertes obtenues augmentent le coût de production par tonne d'ensilage de maïs de 4-6€ p/T. De plus, l'achat supplémentaire d'aliments, dû aux pertes de post-échauffement, augmente la charge de N et P au niveau de l'exploitation.

Bonsilage Fit M

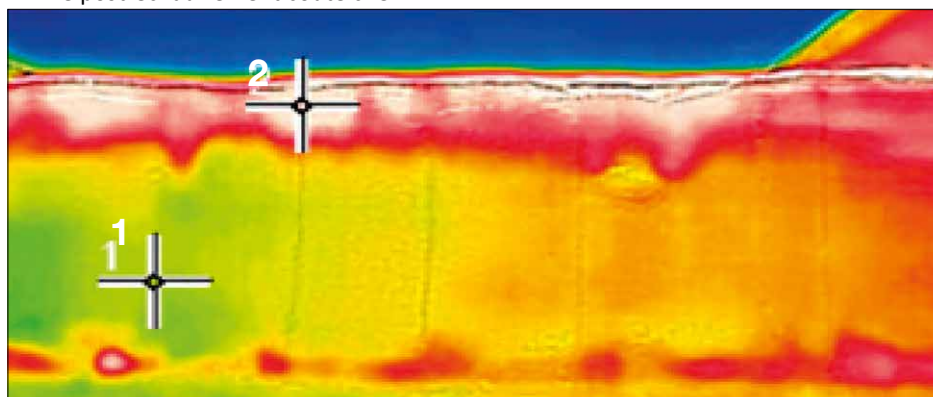
L'additif d'ensilage Bonsilage Fit M réduit le risque de réchauffement. En effet, le modèle de fermentation est réorienté vers plus d'acide acétique, moins d'acide lactique, avec formation simultanée de propylène glycol. Cette production supplémentaire de propylène glycol et d'acide acétique renforce la condition physique des vaches et réduit les maladies liées à l'alimentation, telles que l'acidose et la cétose.

Renseignez-vous auprès de votre conseiller Schaumann sur Bonsilage Fit M.

2 BONSILAGE FIT M améliore sensiblement la condition physique des vaches et la stabilité de l'ensilage de maïs.



3 Le post-échauffement coûte cher



La caméra thermique montre clairement le réchauffement alors que la surface de coupe semble bonne (point de mesure 1 : 17 °C, point de mesure 2 : 29 °C)

Protège contre le réchauffement dû à la formation d'acide acétique

Soulage le rumen : Plus d'acide acétique, moins d'acide lactique

Réduit le risque de cétose grâce à l'apport supplémentaire de propylène glycol

Sécurise l'ingestion fourragère

Sécurisez votre ensilage et assurez plus de propylène glycol